

はじめに

仙台もぐらの家では、心や身体に障がいを持つ方々が、住み慣れた地域で安心して自立した生活ができるように、就労支援をしている施設です。

一人ひとりの状況に合わせて、できることを少しずつ増やしていくことを目標に、じっくり寄り添った支援を心掛けております。

また、ご家族の皆様と共に、障がいのあるお子様の将来について、一緒に考えていけるよう努めてまいります。

ここが魅力！

3障がい受け入れ可能！

車いすの方も利用可能！



送迎あります！



和気あいあいとした環境！

お楽しみイベントもあります♪

何ととっても新しい建物です！

見学・実習

見学・実習・ご相談等、随時承っておりますので、お気軽にお問い合わせ下さい。

作業内容

ビーズアクセサリー製作

アイロンビーズ作品製作

リサイクル作業

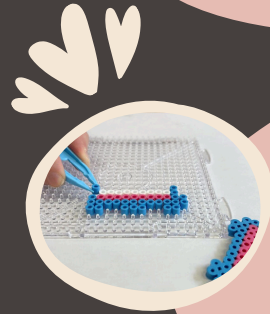
軽作業

販売活動

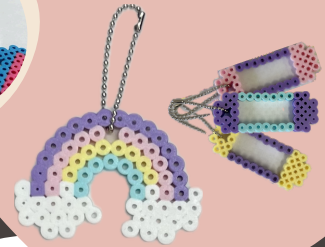
ほか



イベントへ出店！
ソフトアイスや
ドリンク、フードを
販売しています！



アイロンビーズ



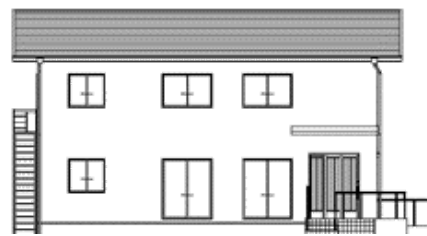
ビーズアクセサリー



一日の過ごし方

- 9:15 登所
- 9:30 朝礼
- 9:45 作業開始
- 12:00 昼食
- 13:00 作業開始
- 14:45 作業終了・終礼
- 15:15 降所

※作業途中にも休憩有り



※新築の建物イメージ図
完成次第、差し替え予定

リサイクル作業



私たちと一緒に
新たな一歩をふみだしてみませんか？